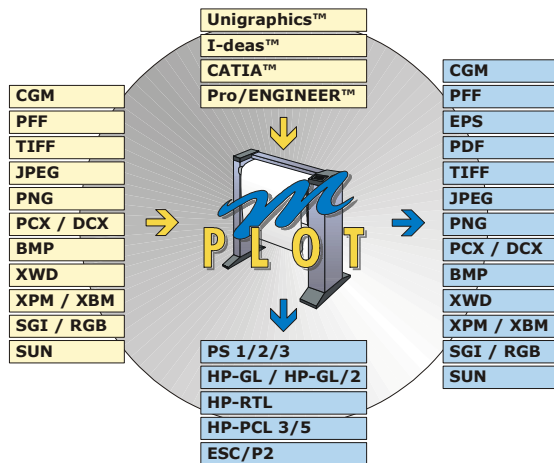




Version 2002

HP-UX™, IRIX™, Solaris™, AIX™,
Linux™ und Windows NT/2000™

M-PLOT ist eine leistungsstarke Druck- und Konvertieranwendung speziell für CAX-Systeme. Besondere Eigenschaften von M-PLOT ist die breite Verfügbarkeit und das einfachste Administrieren aller Einstellungen. Der CAX-Administrator kann die Anpassungen zentral und für alle Anwender vornehmen.



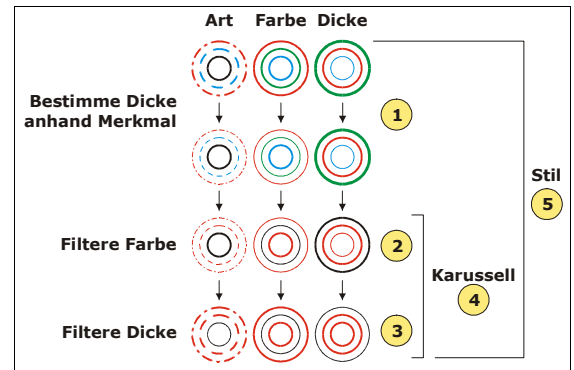
In wenigen Schritten kann ein Eingabeformat in ein Ausgabeformat umgewandelt werden. Dabei werden die Informationen nicht einfach 1:1 konvertiert, sondern durch verschiedene Filter geschickt.

Erst diese Technik macht M-PLOT so interessant für den CAX-Anwender. Eine Zeichnung oder eine 3D-Grafik hat mehr Informationen zu bieten als nur Vektoren.

Was ist ein Filter?

Filter werden auf bestimmte Merkmale wie Linienart, Linienfarbe oder Liniendicke ange-

wendet. Jedes dieser Merkmale kann unterdrückt, getauscht oder verändert werden. Das Eingabeformat wird mit Hilfe dieser Filter in eine komplett andere Darstellung konvertiert. Alle Filter können wiederum kombiniert und zu Stilen zusammengefasst sein.



Der Anwender braucht sich keine Gedanken um diese Filter zu machen. Der Administrator stellt diese zur Verfügung. Selbst eine direkte Koppelung an Ausgabefilter ist problemlos möglich. Mit wenigen Kommandos ist die Zeichnung oder Grafik perfekt konvertiert oder an ein Ausgabegerät geschickt.

Ausgabeformat

Die Berechnung der Seite erfolgt durch M-PLOT und nicht durch den Systemdrucker. Erst diese Technik erlaubt die Verwendung von M-PLOT in heterogenen Plattformumgebungen.

Ist die Ausgabedatei anhand des gewünschten Ausgabeformats erstellt, wird diese durch den Druck-Prozessor des Betriebssystems an das gewünschte Gerät geschickt. M-PLOT kann jedes beliebige Programm mit Argumenten aufrufen.

Hintergrund-Prozess

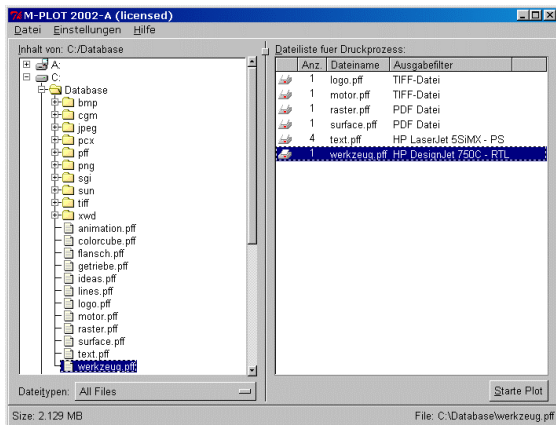
M-PLOT kann auch ohne interaktive Eingaben ausgeführt werden. Jeder Befehl kann über ein Argument beim Aufruf von M-PLOT gesetzt werden. Das erlaubt die Einbindung von M-PLOT in die Zeichnungsarchivierung und in PDM-Systeme. Der Anwender drückt nur auf einen Taster und M-PLOT erledigt den Rest im Hintergrund.

M-PLOT kann auch als Druck-Prozessor für bestehende Plot-Archive dienen. M-PLOT erstellt die Druckdatei und sendet diese an das Plot-Archiv. Insbesondere bei mehreren unterschiedlichen CAD-Systeme kann so der Anpassungsaufwand minimiert werden.

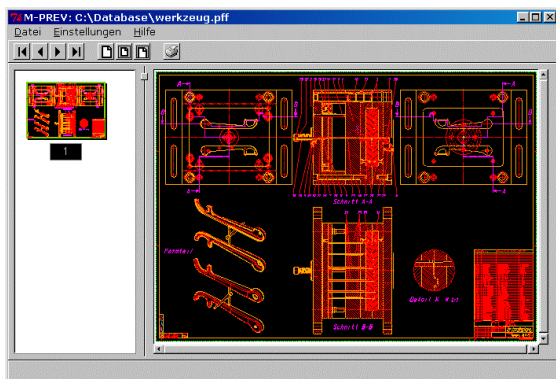
bitte wenden...

Die Anwendung M-PLOT

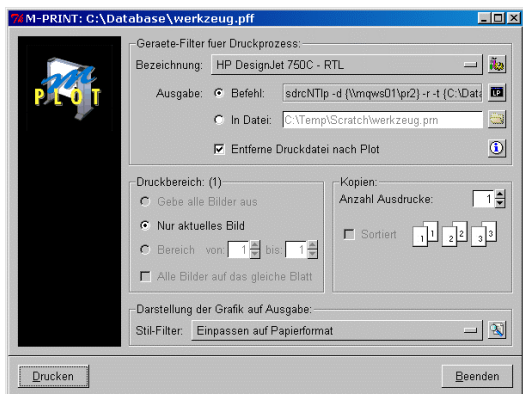
M-PLOT sieht auf allen Plattformen identisch aus. Auch die Filter sind dieselben. Wird ein Filter unter UNIX angepasst, dann sind die Einstellungen auch unter Windows™ sofort sichtbar.



M-PLOT kann das Betriebssystem nach bestehenden Zeichnungen durchsuchen. Diese können zu Druckaufträgen zusammengefasst und mit einem Knopfdruck prozessiert werden.

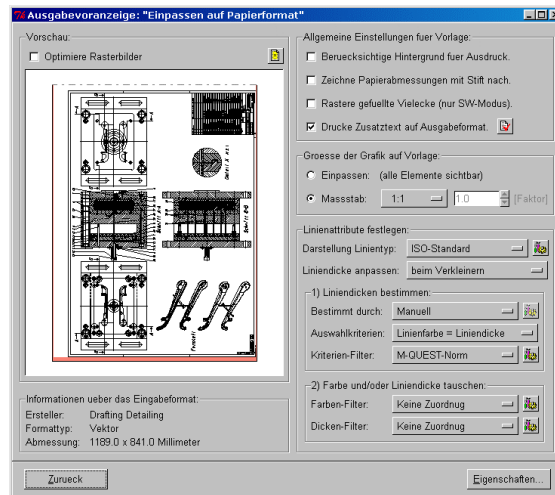


Ein Doppelklick auf eine Zeichnung öffnet die Voranzeige M-PREV. Ist die richtige Zeichnung geladen kann M-PRINT, das Kernmodul von M-PLOT, gestartet werden.



Wird M-PRINT direkt von der Konsole ausgeführt, wird nur eine Eingabedatei benötigt.

Diese Technik kann für jedes CAD-System angewendet werden. Je nach gewähltem Ausgabefilter ändern sich die Druckeigenschaften wie auch die Filter. Das erleichtert die Bedienung von M-PRINT, da alle Einstellungen immer korrekt gesetzt sind.



Auf Wunsch können die Einstellungen jederzeit angepasst werden. Eine Druckvoranzeige erleichtert die Anpassungen und zeigt das Resultat auf dem Ausgabegerät.

Lizenzierung

Die Filter HP-GL, HP-GL/2 und PS sind kostenfrei (sofern CGM von I-deas stammt). Alle anderen Filter benötigen eine Lizenz, damit der Demotext auf dem Ausgabeformat entfernt wird. Der Leistungsumfang ist nicht eingeschränkt, wenn keine Lizenz verfügbar ist.

Betriebssystem-Anforderung

M-PLOT wie auch alle anderen M-QUEST Produkte können auf folgenden Betriebssystemen eingesetzt werden:

Windows™ NT4/2000, HP-UX™ 10.20 und 11.0, IRIX™ 6.5.x, Solaris™ 8, AIX™ 4.3.x und Linux™ (Intel™/AMD™).

Hauptsitz

Burghaldenstrasse 40
5600 Lenzburg 2, Schweiz
Phone: +41 (0)62 888 30 00
<http://www.m-quest.ch>



Ansprechpartner: